

Con anima

Piano **нар** *mf*

The piano introduction is in 2/4 time, key of D major. The right hand features a melodic line with eighth notes and quarter notes, while the left hand provides a harmonic accompaniment with chords and single notes. The dynamic is marked *mf* (mezzo-forte).

5

1. О - ста - но - вись, ко - гда ку - сты си -
-вись, по - ка си - ре - ни

Pno.

The first system shows the vocal line starting at measure 5. The piano accompaniment continues with chords and melodic fragments. The lyrics are: "1. О - ста - но - вись, ко - гда ку - сты си - / -вись, по - ка си - ре - ни".

7

ре - - - ни те - бе вне - зап - но за - сло - ни - ли
гроздь - я не об - ро - ни - ли неж - ны - е цве -

Pno.

The second system continues the vocal line and piano accompaniment. The lyrics are: "ре - - - ни те - бе вне - зап - но за - сло - ни - ли / гроздь - я не об - ро - ни - ли неж - ны - е цве -".

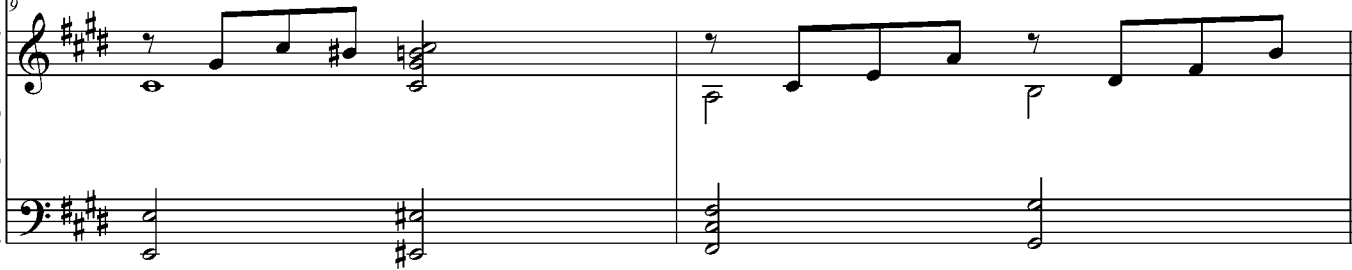
2

9



путь. О - ста - но - вись, по - будь в пле - ну цве -
 ты, о - ста - но - вись, по - ка е - ще не

9



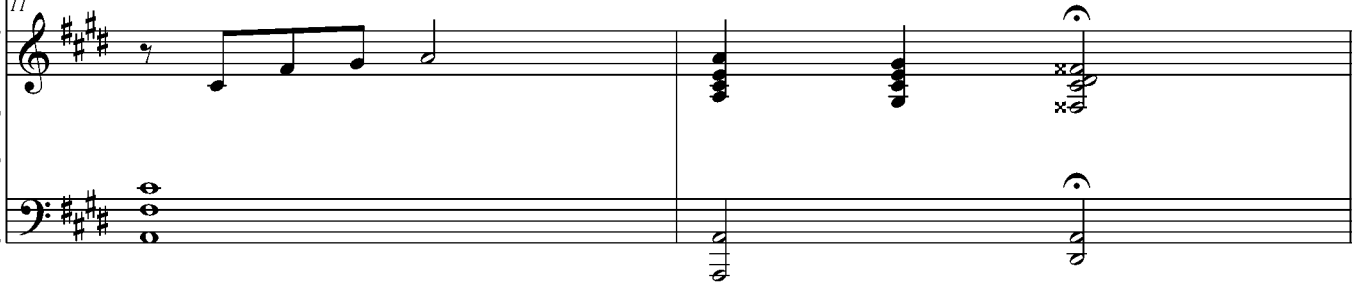
Pno.

11



те - нья, чтоб а - ро - мат сво - ей вес - ны вдох -
 позд - но, ку - да бы вдруг ни то - ро - пил - - - ся

11



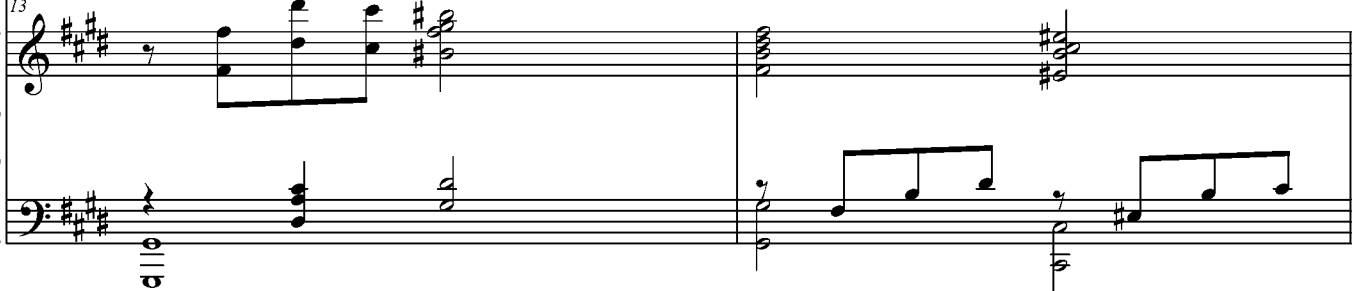
Pno.

13



нуть. Здесь для те - бя по - ют се - го - дня
 ты. Ты не спе - ши на встре - чу слиш - ком

13



Pno.

15

пти - цы и об - ла - ка спе - шат по - ки - нуть
ра - но и при сви - да - - - нье с дру - гом по - ми -

Pno.

17

вьсь, им не - лег - ко те - перь о - ста - но -
рись. И пусть бе - гут ми - ну - ты не - у -

Pno.

19

вить - ся, а ты о - ста - но -
стан - но, а ты ос - та - но -

Pno.

21 1.

вись! 2. О - ста - но - // - вись!

Pno.

23

Pno.

27

И в жиз - ни бур - ной и не - у - то -

Pno.

31
 ми - мой к люб - ви же - лан - ной ты все - гда стре -

Detailed description: The vocal line starts with a treble clef and a key signature of three sharps (F#, C#, G#). The melody consists of quarter and eighth notes. The lyrics are: "ми - мой к люб - ви же - лан - ной ты все - гда стре -".

31
 Pno.

Detailed description: The piano accompaniment features a treble and bass clef. The right hand plays chords and moving lines, while the left hand plays a steady eighth-note accompaniment. The key signature is three sharps.

33
 мись, но, чтоб о - на не про - мельк - ну - ла

Detailed description: The vocal line continues with a treble clef. The melody includes a dotted quarter note and eighth notes. The lyrics are: "ми - сь, но, чтоб о - на не про - мельк - ну - ла".

33
 Pno.

Detailed description: The piano accompaniment for measures 33-34 includes a dynamic marking of *f* (forte) in the right hand. The left hand has a simple bass line. The key signature is three sharps.

35
 ми - мо, по - стой, по - стой, о - станю - вись! *8va-*

Detailed description: The vocal line features a treble clef and a melisma marked "8va-". The melody includes a long note with a fermata. The lyrics are: "ми - мо, по - стой, по - стой, о - станю - вись!".

35
 Pno.

Detailed description: The piano accompaniment for measures 35-36 is more complex, with rapid sixteenth-note passages in the right hand and a steady bass line in the left hand. The key signature is three sharps.